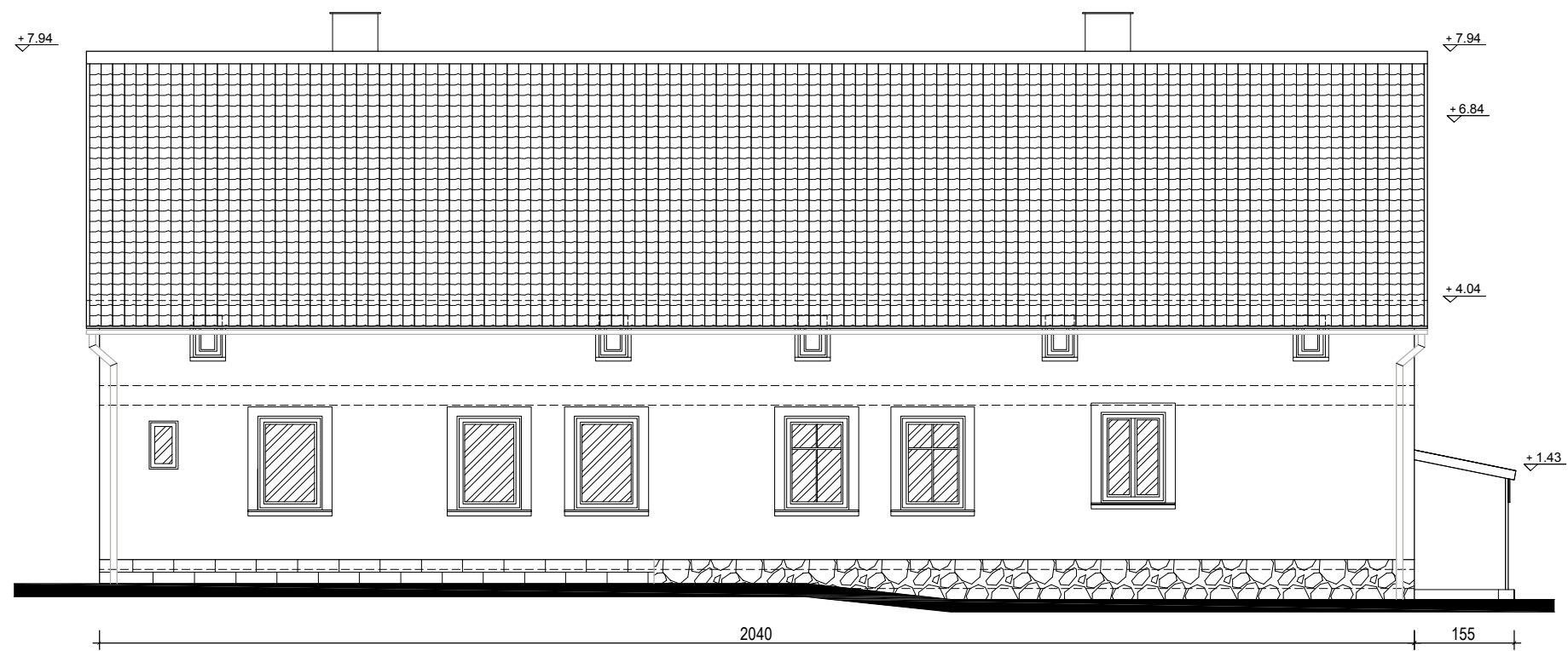



ELEWACJA POŁUDNIOWA SKALA 1:100



ELEWACJA PÓŁNOCNA SKALA 1:100

P.H.U.Taros - Pracownia Projektowa				
	temat:	Inwentaryzacja budynku mieszkalnego we Wrzesnicy gm.Sławno		
	adres:	Wrzesnica68, dz. 480		
	rysunek:	ELEWACJA POŁUDNIOWA I PÓŁNOCNA		
	projektował:	arch. Tadeusz Rostowski	GT-NB-63/105/76 w specjalności architektonicznej	
nr archiwalny 05/2014	opracowała:	arch. Marta Thiel		
	03.2014	inwentaryzacja	skala 1:100	nr rys.: I1